

# たのしい絵手紙教室のご案内

組合員の皆様、いかがお過ごしですか？今年も、初めての方や経験者を対象に絵手紙教室を下記の内容で開催致します。絵が苦手という方も初心者の方も大丈夫です。講師の先生がやさしく丁寧に指導してくれます。

一緒に楽しい時間を過ごしましょう。ぜひお友だちも誘ってお越し下さい！

日 時 … **6月8日(土)** 午後**2時～3時30分**

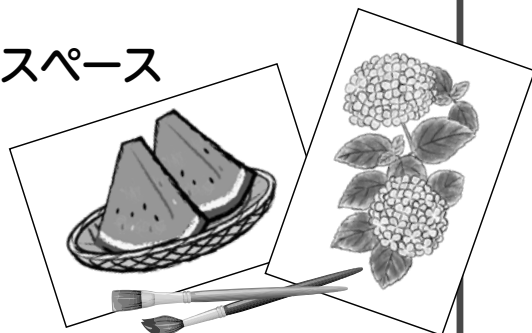
会 場 … 城山病院 管理棟1階 組合員スペース

講 師 … 坂井 智恵子 小峯 映子

費 用 … 無料

持 ち 物 … あれば描きたい画材(季節の花、果物等)  
絵の具や筆などは貸出し致します。手ぶらでご参加可能です。

定 員 … 25名



## お申し込み・お問い合わせ

**6月7日(金)**までに八王子保健生活協同組合事務局へ電話でお申し込み下さい。  
※定員になり次第、受付を終了させていただきます。

電話 **042-661-4413**

八王子保健生活協同組合 事務局 (担当:山口)

【会場へはシャトルバスが便利です】



## -シャトルバス最寄り時間のご案内-

- 高尾駅北口シャトルバス発着場発  
午後1時20分 午後1時50分
- 城山病院発  
午後4時10分 午後4時40分