

## ▶ ご入居までの流れ

### 📞 お問い合わせ

ご見学

スタッフが館内をご案内します  
サービス内容などをご説明します

入居お申込

申込書にご記入いただけます

審査書類の  
ご提出

入居審査書類のご提出

ご本人面談  
アセスメント

生活状況や健康状態について伺います

ご入居審査

ご提出いただいた書類をもとに  
入居審査を行います

お見積り提示

ご入居時に必要な費用・月額費用について、  
お見積りを提示します

ご契約

重要事項説明書・入居契約書等について  
ご説明し、ご同意の上で契約を締結します

## ご入居

## ▶ 全体概要

- 名称: ディーフエスタ(D-Festa)高尾
  - 所在地: 東京都八王子市川町843-4 〒193-0821
  - 交通: JR中央線 西八王子駅北口からバスで15分「城山中入口」徒歩1分
  - 構造規模: 重量鉄骨造 地上3階建
  - 類型: サービス付き高齢者向け住宅 (東京都登録番号14019)
  - 契約形態: 普通賃貸借契約
  - 総戸数: 30戸
  - 居室面積: 1Rタイプ 18.00㎡×28戸 24.86㎡×2戸
  - 併設事業所: 定期巡回・随時対応型訪問介護看護事業所(連携型) (城山介護24時間サービス) 訪問介護事業所(城山介護サービス)
  - 連携医療機関: 八王子保健生活協同組合 (城山病院 はちせい健友クリニック 城山訪問看護ステーション)
  - 建物竣工: 2015年2月28日
  - 入居開始: 2015年3月20日
  - 入居対象者: 60歳以上の方又は要介護・要支援認定を受けている60歳未満の方
  - 設計施工: 大和ハウス工業株式会社
  - 事業主会社・貸主: 大和リビングケア株式会社
  - 運営受託・生活支援サービス: 八王子保健生活協同組合
- ※掲載内容は2024年1月現在の情報です。

## ▶ アクセス



## ▶ お問い合わせ



お問い合わせ 通話料無料フリーコール

# 0800-919-0124

受付時間 9:00~17:00

[事業主会社・貸主]



大和リビングケア株式会社  
東京都新宿区西新宿6丁目11番3号 〒160-0023  
Tel.03-5908-0890 Fax.03-5908-0891  
<https://www.daiwaliving-care.co.jp/>

[提携医療機関]



城山病院 はちせい健友クリニック

城山病院  
〒193-0826  
東京都八王子市元八王子町3丁目2872番1号  
042-665-2611 (代表)

はちせい健友クリニック  
〒193-0815  
東京都八王子市叶谷町890-5  
042-622-3662 (代表)

[運営受託・生活支援サービス]



城山介護サービス 城山介護24時間サービス

城山介護サービス  
〒193-0821  
東京都八王子市川町843-4  
042-665-2722 (代表)

城山介護24時間サービス  
〒193-0821  
東京都八王子市川町843-4  
042-668-7322 (代表)

はちせい(八王子保健生活協同組合)は、城山病院を中心に、診療所や訪問看護、訪問介護等15の事業所を八王子市の西部に展開しています。高齢社会における地域の保健・医療・介護の充実を目指し、積極的に活動しています。

サービス付き高齢者向け住宅  
ディーフエスタ(D-Festa)高尾

# D-Festa 高尾

ディーフエスタ たかお



住み慣れた街で  
楽しく、快適に暮らす

併設

- 定期巡回・随時対応型訪問介護看護事業所
- 訪問介護事業所



## 住まい・介護・医療の連携で安心サポート

- 24時間365日有人管理
- バリアフリーで高齢者にやさしい住環境
- ご入居者には生活支援サービスを提供
- 訪問介護事業所と定期巡回型訪問介護事業所が併設
- 八王子保健生活協同組合と医療連携
- イベントやレクリエーションを通して活気ある生活



## 毎月の生活支援サービス費に含まれる基本サービス

- 館内見まわり・安否確認
- 生活相談
- 緊急時対応
- 各種フロントサービス
- イベント・レクリエーション開催



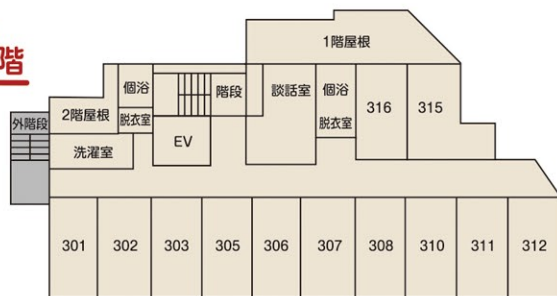
イメージメニュー

## お食事

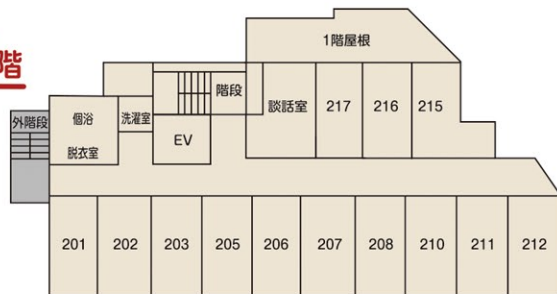
お食事は高齢者向け総合食事サービスを全国展開している「ナリコマグループ」と提携。いつも心待ちにさせていただけるような献立を真心込めてお届けします。

## 居室と各フロア

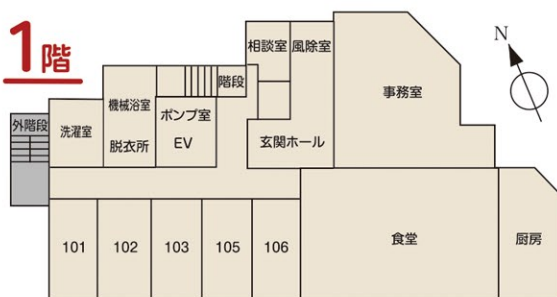
### 3階



### 2階

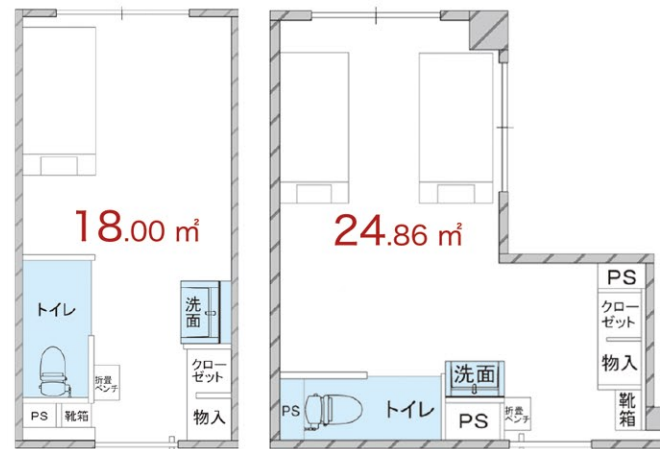


### 1階



## ご利用料金

入居一時金 ¥0  
更新料 ¥0  
水道・光熱費込み!



### 18.00m²

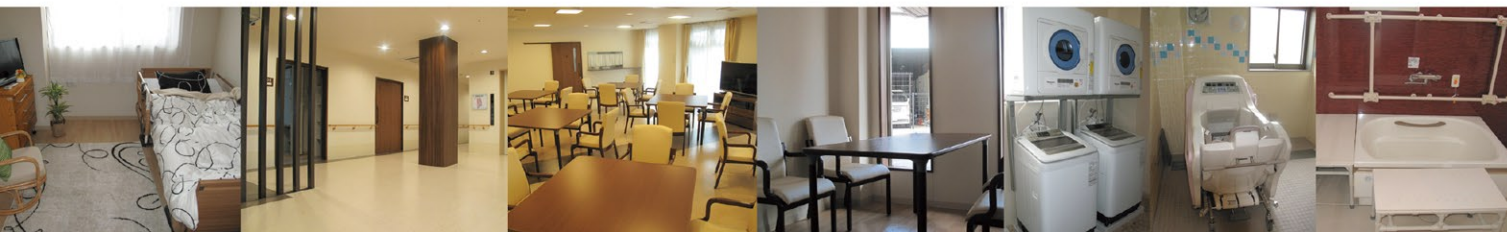
賃料	¥60,000
共益費*	¥30,000
生活支援サービス費(税込)	¥22,000
食費(税込)**	¥47,304
<b>合計金額</b>	<b>¥159,304</b>

### 24.86m²

賃料	¥70,000
共益費*	¥33,000/1人
生活支援サービス費(税込)	¥22,000/1人
食費(税込)**	¥47,304
<b>合計金額</b>	<b>¥172,304</b>

- 入居時に敷金として賃料の3ヶ月分 (180,000円/18.00m²、210,000円/24.86m²) をお預かりいたします。
- ※ 共益費は居室でご利用になられる水道・光熱費が含まれております。
- ※ 24.86m²はお二人入居の場合は、共益費¥41,000となります。
- ※ お食事はお一人様、1日3食30日ご利用の場合、47,304円(税込)となります。

(注1) オプションサービス費、介護サービス利用料、医療費、おむつ代等、個人に関わる費用は別途ご負担となります。



居室(モデルルーム)

1階エレベータホール

食堂

相談室

洗濯室

機械浴室

個浴